



PKO Bank Polski
EKSTRAKLASA

KOLEJKA 9 24.09.21		
KONIEC MECZU		
JAGIELLONIA BIAŁYSTOK	1 0	LECH POZNAŃ
JESUS IMAZ 71'		

RAPORT STATYSTYCZNY

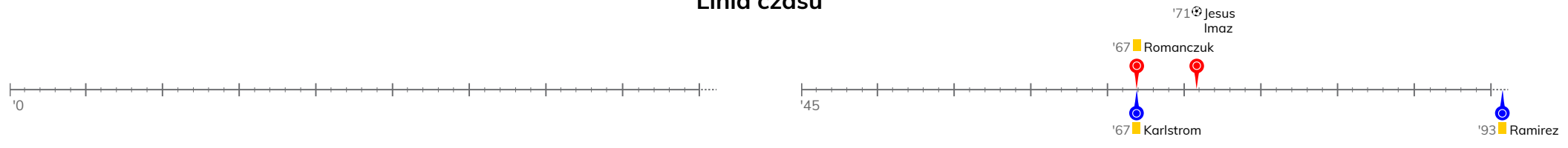


STATS

JAGIELLONIA BIAŁYSTOK 1-0 LECH POZNAŃ

Informacje o meczu

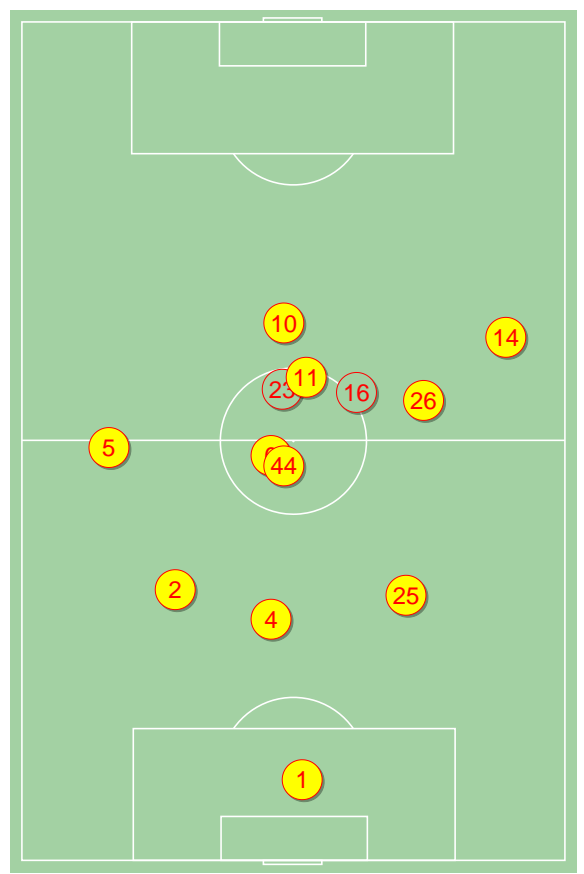
Linia czasu



Średnie pozycje piłkarzy

Jagiellonia Białystok

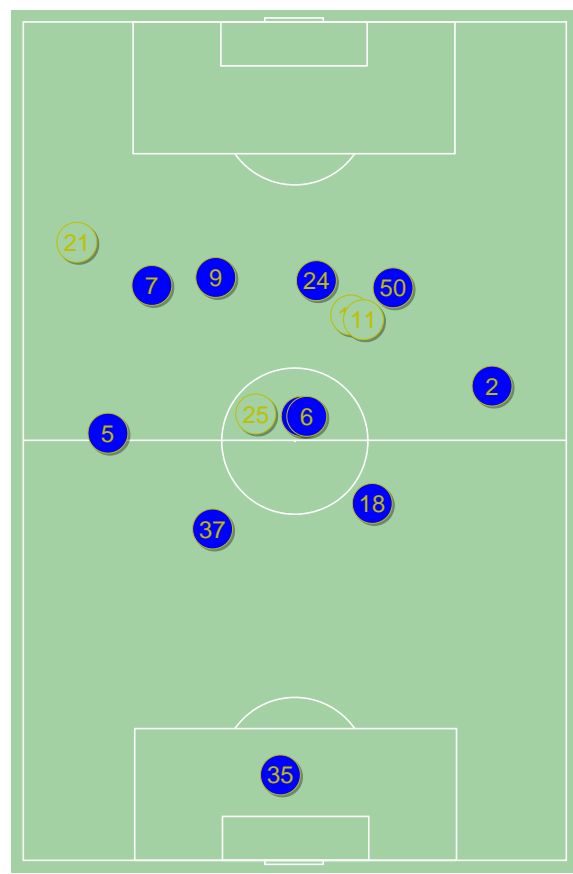
1	Steinbors	
2	Pazdan	
4	Israel Puerto	
25	Tiru	
5	Nastic	
6	Romanczuk	■
14	Prikryl	'94 ▼
44	Toporkiewicz	'46 ▼
26	Pospisil	
11	Jesus Imaz	⊕ '90 ▼
10	Cernych	'68 ▼
23	Struski	'46 ▲
16	Żyro	'68 ▲
20	Tabiś	'90 ▲
9	Bida	'94 ▲



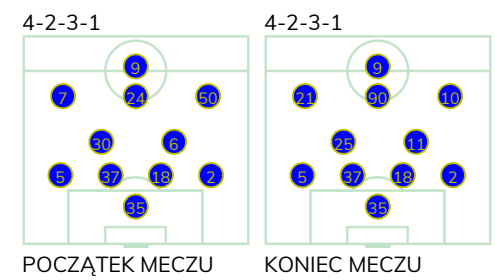
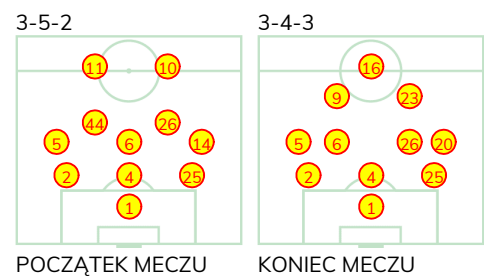
Jagiellonia Białystok ↑

Lech Poznań

35	Bednarek	
5	Pedro Rebocho	
37	Satka	
18	Salamon	
2	Vieira Pereira	
30	Kvekveskiri	'66 ▼
6	Karlstrom	■ '83 ▼
7	Kaminski	'83 ▼
24	Reis Amaral	'87 ▼
50	Ba Loua	'83 ▼
9	Ishak	
25	Pedro Tiba	'66 ▲
21	Skoras	'66 ▲
90	Sobiech	'83 ▲
10	Ramirez	■ '83 ▲
11	Marchwinski	'87 ▲



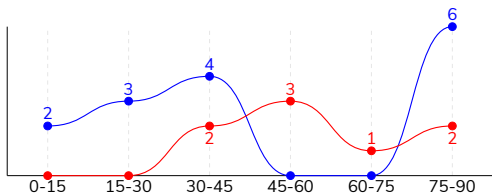
Lech Poznań ↑



JAGIELLONIA BIAŁYSTOK 1-0 LECH POZNAŃ

Główne statystyki

STRZAŁY / CELNE	8 / 2	15 / 4
1. połowa	2 / 1	9 / 2
2. połowa	6 / 1	6 / 2



Strzały niecelne	5	7
Strzały zablokowane	1	4
Strzały z pola karnego / celne	5 / 2	8 / 1
Średni dystans do bramki, m	19.7	17.3
Faule	10	6
Żółte / czerwone kartki	1 / 0	2 / 0
Spalone	2	3
Rzuty różne	2	8

Podania

PODANIA / DOKŁADNE	385 / 291 76%	640 / 528 83%
1. połowa	189 / 140 74%	319 / 265 83%
2. połowa	196 / 151 77%	321 / 263 82%
Podanie kluczowe	12 / 5 42%	26 / 12 46%

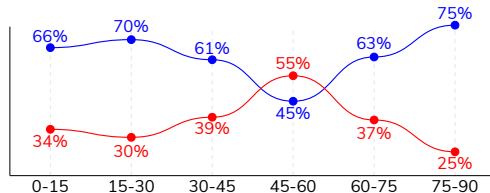
Pojedynki

POJEDYNKI	157 / 76 48%	157 / 81 52%
1. połowa	72 / 31 43%	72 / 41 57%
2. połowa	85 / 45 53%	85 / 40 47%
Pojedynki w powietrzu	37 / 19 51%	37 / 18 49%
Pojedynki na ziemi	120 / 57 48%	120 / 63 53%
Dryblingi / udane	26 / 13 50%	27 / 15 56%
Odbiory / udane	33 / 18 55%	33 / 20 61%
Straty / na własnej połowie	73 / 26	72 / 12
Odzyskane piłki / na połowie przeciwnika	47 / 9	58 / 21

Posiadanie piłki

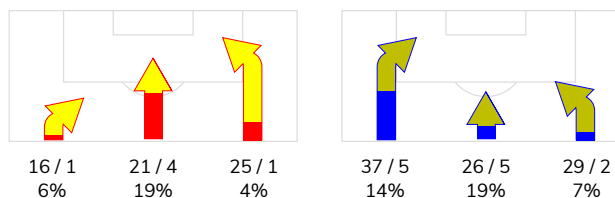
Statystyki drużyn

POSIADANIE PIŁKI	36%	64%
1. połowa	34%	66%
2. połowa	38%	62%

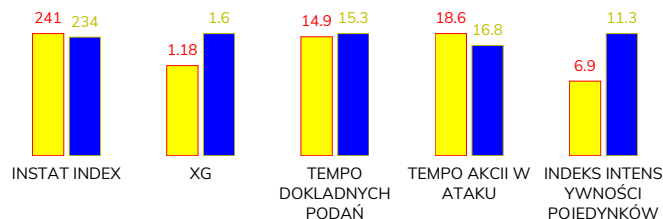


Ataki pozycyjne	44 / 4 9%	80 / 10 13%
Kontrataki	18 / 2 11%	12 / 3 25%
Ataki ze stałych fragmentów	5 / 2 40%	9 / 2 22%
Strzały z rzutów wolnych / celne	1 / 0 0%	-
Warianty rzutów wolnych	1 / 0 0%	1 / 0 0%
Rzuty różne	2 / 1 50%	8 / 2 25%
Rzuty karne / strzelone	-	-

STRONY ATAKU



Kluczowe indeksy występu



TOP-3 InStat Index

1 Steinbors	280	30 Kvekveskiri	267
11 Jesus Imaz	279	6 Karlstrom	257
2 Pazdan	277	37 Satka	248

TOP-3 Strzały / celne

11 Jesus Imaz	3 / 2 67%	24 Reis Amaral	4 / 2 50%
4 Israel Puerto	1 / 0 0%	50 Ba Loua	2 / 1 50%
6 Romanczuk	1 / 0 0%	25 Pedro Tiba	1 / 1 100%

TOP-3 Podania

14 Prikrýl	50 / 40 80%	2 Vieira Pereira	89 / 75 84%
26 Pospisil	48 / 38 79%	5 Pedro Rebocho	85 / 71 84%
4 Israel Puerto	41 / 32 78%	18 Salamon	78 / 67 86%

TOP-3 Podania kluczowe

5 Nastic	3 / 2 67%	21 Skoras	3 / 2 67%
23 Struski	2 / 1 50%	30 Kvekveskiri	2 / 2 100%
14 Prikrýl	1 / 1 100%	7 Kaminski	2 / 2 100%

TOP-3 Pojedynki

4 Israel Puerto	17 / 10 59%	6 Karlstrom	21 / 13 62%
10 Cernych	15 / 8 53%	37 Satka	19 / 13 68%
23 Struski	11 / 8 73%	18 Salamon	13 / 8 62%

TOP-3 Dryblingi

10 Cernych	5 / 3 60%	24 Reis Amaral	5 / 3 60%
11 Jesus Imaz	6 / 2 33%	50 Ba Loua	5 / 3 60%
14 Prikrýl	4 / 2 50%	37 Satka	2 / 2 100%

JAGIELLONIA BIAŁYSTOK 1-0 LECH POZNAŃ

Statystyki zawodników

Jagiellonia Białystok

	INSTA T INDEX	Minuty na boisku	Bramki / asysty	xG	Strzały / celne	Faule	Faulow any	Spalony	Podania / dokładne	Podanie kluczowe	Podania przyjęte	Pojedyunki / wygrane	Pojedyunki w powietrzu	Pojedyunki na ziemi	Dryblingi / udane	Odbiory / udane	Stracone piłki	Odzyska ne piłki
1 Steinbors	280	'96	-	-	-	-	-	-	30 / 26 87%	-	9	1 / 1 100%	-	1 / 1 100%	-	-	4	4
2 Pazdan	277	'96	-	-	-	-	1	-	26 / 22 85%	-	15	10 / 8 80%	2 / 2 100%	8 / 6 75%	-	3 / 3 100%	-	6
4 Israel Puerto	274	'96	-	0.13	1 / 0 0%	1	-	-	41 / 32 78%	-	27	17 / 10 59%	4 / 2 50%	13 / 8 62%	-	2 / 2 100%	3	9
25 Tiru	234	'96	-	-	-	2	-	-	36 / 28 78%	-	24	7 / 5 71%	-	7 / 5 71%	-	5 / 3 60%	1	9
5 Nastic	264	'96	-	-	-	1	-	-	37 / 28 76%	3 / 2 67%	23	12 / 7 58%	4 / 3 75%	8 / 4 50%	3 / 1 33%	1 / 1 100%	8	3
6 Romanczuk	209	'96	-	0.02	1 / 0 0%	1	1	-	33 / 26 79%	-	30	13 / 5 38%	3 / 1 33%	10 / 4 40%	2 / 2 100%	4 / 2 50%	8	-
14 Prikrýl	230	'95	-	-	-	1	1	-	50 / 40 80%	1 / 1 100%	29	13 / 4 31%	-	13 / 4 31%	4 / 2 50%	3 / 0 0%	7	5
44 Toporkiewicz	197	'47	-	-	-	1	-	-	10 / 3 30%	1 / 0 0%	9	7 / 0 0%	1 / 0 0%	6 / 0 0%	1 / 0 0%	3 / 0 0%	4	1
26 Pospisil	216	'96	-	-	-	-	1	-	48 / 38 79%	1 / 0 0%	40	16 / 7 44%	1 / 1 100%	15 / 6 40%	2 / 1 50%	5 / 2 40%	7	6
11 Jesus Imaz	279	'91	1 / 0	0.60	3 / 2 67%	-	1	2	30 / 19 63%	2 / 0 0%	37	18 / 6 33%	4 / 1 25%	14 / 5 36%	6 / 2 33%	3 / 2 67%	14	-
10 Cernych	220	'69	-	0.36	1 / 0 0%	-	-	-	15 / 9 60%	1 / 1 100%	19	15 / 8 53%	7 / 4 57%	8 / 4 50%	5 / 3 60%	-	7	1
23 Struski	245	'49	-	0.06	1 / 0 0%	1	-	-	18 / 12 67%	2 / 1 50%	13	11 / 8 73%	3 / 2 67%	8 / 6 75%	1 / 1 100%	2 / 1 50%	5	2
16 Żyro	206	'27	-	0.01	1 / 0 0%	2	1	-	9 / 6 67%	1 / 0 0%	14	16 / 7 44%	7 / 3 43%	9 / 4 44%	2 / 1 50%	2 / 2 100%	5	1
20 Tabiś	-	'5	-	-	-	-	-	-	2 / 2 100%	-	1	-	-	-	-	-	-	-
9 Bida	-	'1	-	-	-	-	-	-	-	-	1	1 / 0 0%	1 / 0 0%	-	-	-	-	-

Lech Poznań

	INSTA T INDEX	Minuty na boisku	Bramki / asysty	xG	Strzały / celne	Faule	Faulow any	Spalony	Podania / dokładne	Podanie kluczowe	Podania przyjęte	Pojedyunki / wygrane	Pojedyunki w powietrzu	Pojedyunki na ziemi	Dryblingi / udane	Odbiory / udane	Stracone piłki	Odzyska ne piłki
35 Bednarek	225	'96	-	-	-	-	1	-	15 / 14 93%	-	8	1 / 1 100%	-	1 / 1 100%	-	-	-	2
5 Pedro Rebocho	233	'96	-	-	-	-	-	-	85 / 71 84%	3 / 0 0%	63	9 / 5 56%	1 / 0 0%	8 / 5 63%	2 / 0 0%	2 / 2 100%	4	5
37 Satka	248	'96	-	-	-	-	1	-	70 / 66 94%	1 / 1 100%	46	19 / 13 68%	10 / 5 50%	9 / 8 89%	2 / 2 100%	3 / 2 67%	1	12
18 Salamon	235	'96	-	0.24	1 / 0 0%	-	-	-	78 / 67 86%	2 / 1 50%	60	13 / 8 62%	6 / 4 67%	7 / 4 57%	-	3 / 2 67%	7	9
2 Vieira Pereira	236	'96	-	0.12	1 / 0 0%	-	-	-	89 / 75 84%	3 / 0 0%	71	14 / 6 43%	3 / 1 33%	11 / 5 45%	2 / 1 50%	6 / 3 50%	9	8
30 Kvekveskiri	267	'66	-	0.01	1 / 0 0%	1	-	-	57 / 50 88%	2 / 2 100%	48	7 / 4 57%	1 / 1 100%	6 / 3 50%	1 / 0 0%	4 / 3 75%	5	3
6 Karlstrom	257	'83	-	0.14	1 / 0 0%	2	5	-	70 / 58 83%	1 / 0 0%	51	21 / 13 62%	8 / 5 63%	13 / 8 62%	1 / 1 100%	5 / 3 60%	6	10
7 Kaminski	226	'66	-	0.05	1 / 0 0%	-	1	-	33 / 26 79%	2 / 2 100%	34	13 / 5 38%	-	13 / 5 38%	2 / 1 50%	2 / 0 0%	6	4
24 Reis Amaral	248	'88	-	0.52	4 / 2 50%	-	-	-	30 / 21 70%	3 / 1 33%	34	19 / 7 37%	2 / 0 0%	17 / 7 41%	5 / 3 60%	2 / 1 50%	7	2
50 Ba Loua	236	'83	-	0.20	2 / 1 50%	1	1	-	37 / 23 62%	2 / 1 50%	40	9 / 4 44%	1 / 0 0%	8 / 4 50%	5 / 3 60%	1 / 1 100%	9	1
9 Ishak	190	'96	-	0.08	1 / 0 0%	1	1	2	16 / 12 75%	1 / 0 0%	18	14 / 7 50%	4 / 2 50%	10 / 5 50%	2 / 2 100%	-	9	1
25 Pedro Tiba	213	'29	-	0.07	1 / 1 100%	-	-	-	22 / 19 86%	-	21	6 / 2 33%	-	6 / 2 33%	1 / 0 0%	3 / 2 67%	2	-
21 Skoras	243	'29	-	0.04	1 / 0 0%	-	-	-	22 / 14 64%	3 / 2 67%	21	5 / 3 60%	-	5 / 3 60%	2 / 1 50%	1 / 1 100%	5	1
90 Sobiech	-	'13	-	-	-	-	-	-	2 / 1 50%	1 / 0 0%	2	2 / 1 50%	-	2 / 1 50%	-	-	-	-
10 Ramirez	220	'13	-	-	-	1	-	1	11 / 8 73%	2 / 2 100%	8	4 / 2 50%	1 / 0 0%	3 / 2 67%	1 / 1 100%	1 / 0 0%	2	-
11 Marchwinski	-	'8	-	0.13	1 / 0 0%	-	-	-	3 / 3 100%	-	3	1 / 0 0%	-	1 / 0 0%	1 / 0 0%	-	-	-

Terminy

Atak

Posiadanie piłki przez jedną drużynę z przejściem na połowę przeciwnika.

Kontratak

Atak z gry, który rozwija się bezpośrednio po przejęciu piłki od przeciwnika. Kontratak trwa nie więcej niż 30 sekund. Prędkość ruchu do bramki przeciwnika przy tym ataku wynosi nie mniej niż 2,6 m/s.

Atak pozycyjny

Atak z gry lub ze stałych fragmentów (wyrzut z autu, rzut wolny). Pozycyjny atak trwa więcej niż 30 sekund lub prędkość ruchu drużyny do bramki przeciwnika jest mniejsza niż 2,6 m/s.

Atak po rzucie wolnym lub wyrzucie z autu

Atak po rozegraniu rzutu różnego, rzutu wolnego lub wyrzutu z autu, przy którym pierwszym lub drugim zagranieniem jest strzał na bramkę lub dośrodkowanie w pole karne.

Atak po rzucie różnym

Akcje drużyny po rozegraniu rzutu różnego aż do straty piłki lub oddalenia piłki przez drużynę przeciwnika do strefy centralnej.

Strzał

Skierowanie piłki do bramki przeciwnika mającej na celu strzelenie bramki. Rejestrowane są strzały celne (w światło bramki), niecelne (w tym strzały w słupek i w poprzeczkę), a także strzały zablokowane przez przeciwnika.

Podanie kluczowe

Podanie do partnera, który jest w sytuacji bramkowej (1 na 1, pusta bramka itd.); podanie do zawodnika, które stwarza realną szansę na zdobycie bramki; podanie które 'odcina' linię obrony w fazie ataku.

Pojedynek

Wszystkie rodzaje pojedynków na boisku. To sumaryczny wskaźnik, zawierający walkę o niekontrolowaną przez nikogo piłkę, pojedynki w powietrzu, dryblingi, odbiory oraz straty, spowodowane odbiorami przeciwnika.

Pojedynek w powietrzu

Walka o piłkę, która znajduje się powyżej poziomu ramion..

Dryblowanie

Aktywna akcja piłkarza, posiadającego piłkę próba ominięcia przeciwnika z pomocą dryblingu. Przy udanym dryblingu zawodnikowi drużyny przeciwnej rejestruje się nieudane odebranie piłki i na odwrót.

Odbiór

Aktywne działanie zawodnika, usiłującego odebrać piłkę zawodnikowi ją posiadającemu (przeciwnikowi w tej sytuacji zostaje zaliczona strata); przeciwdziałanie dryblowaniu przeciwnika również uznaje się za odbiór.

Drybling

Świadomy ruch zawodnika z piłką (przynajmniej trzy kontakty z piłką)

Nieudane przyjęcie piłki

Strata piłki bez starcia z przeciwnikiem, w wyniku nieudanej akcji..

Odzyskane piłki

Akcja piłkarza (przejęcie, przechwyt, wygrany pojedynek), która powoduje stratę piłki przez przeciwnika z dalszą możliwością prowadzenia szybkiego kontrataku.

Strata piłki

Akcja zawodnika (niedokładne podanie, przegrany pojedynek, itd.), która powoduje stratę piłki przez jego drużynę. Jeśli posiadanie piłki zakończy się faulem przeciwnika lub strzałem w światło bramki, to strata nie rejestruje się.

Tempo akcji w ataku

Liczba akcji konstruktywnych na minutę posiadania piłki.

Tempo dokładnych podań

Liczba dokładnych podań na minutę posiadania piłki

Indeks intensywności pojedynków

liczba pojedynków i przechwytych drużyny broniącej - na minutę posiadania piłki przez przeciwnika

xG

Oczekiwana liczba bramek zawodnika lub drużyny w meczu, nie licząc rzutów karnych. Liczbę expected goals oblicza się na podstawie rodzaju strzału i strefy, z której został wykonany.